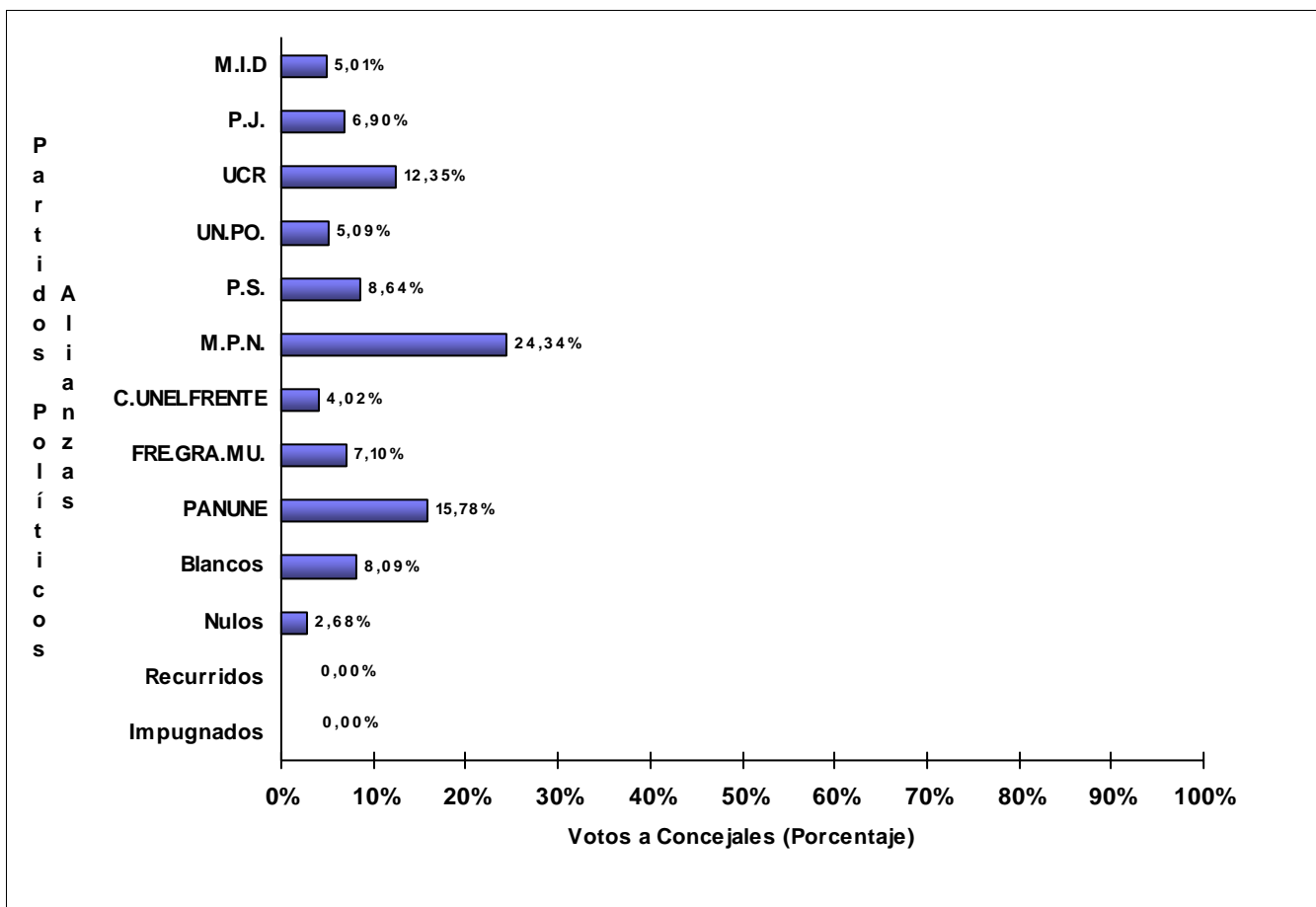




JUNTA ELECTORAL
Poder Judicial de la Provincia del Neuquén

ESCRUTINIO DEFINITIVO COMICIOS PROVINCIALES - 12 DE JUNIO DE 2011

Total de votos a Concejales por Partido Político / Alianza
Municipio: ALUMINE



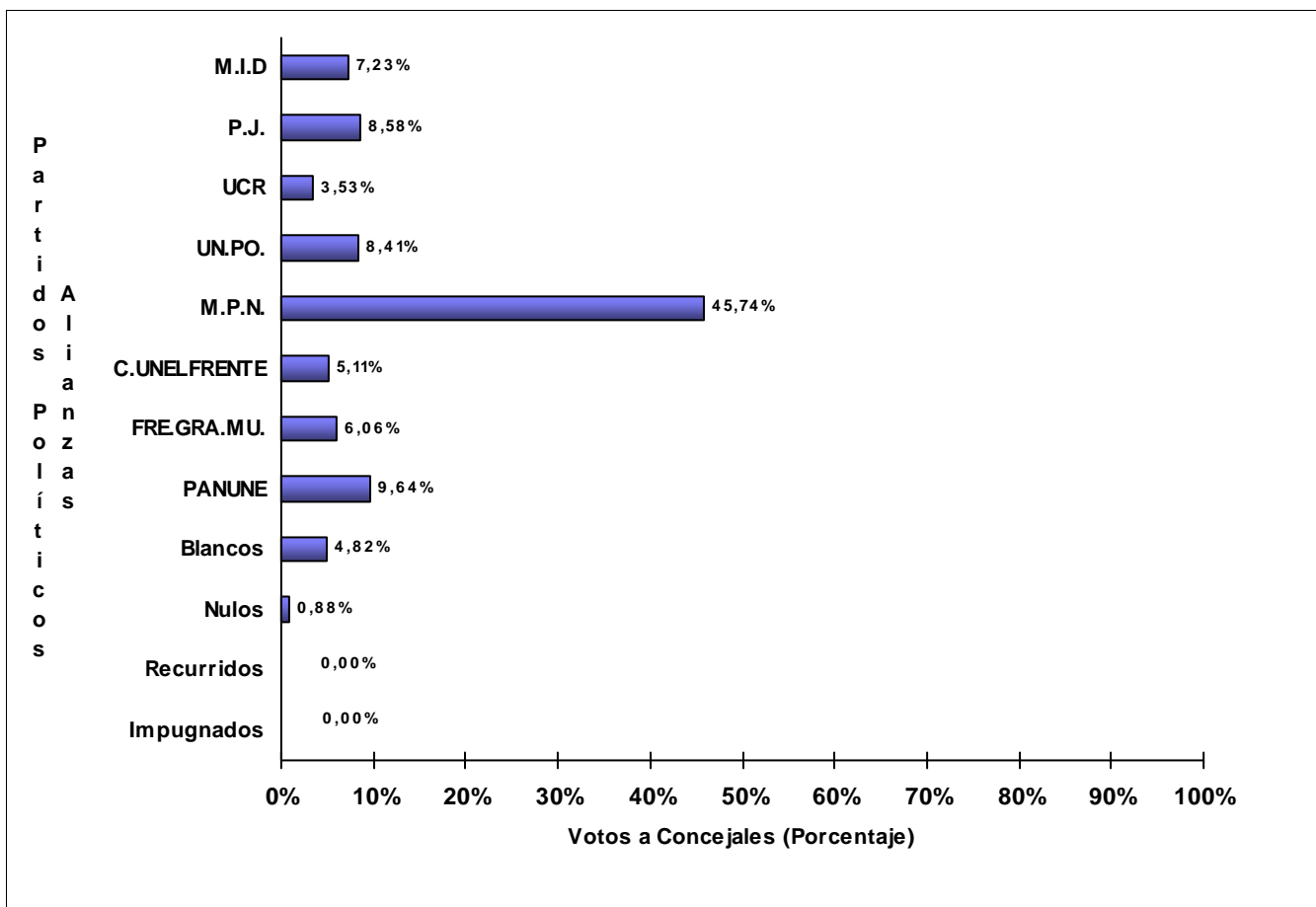
Partidos Políticos / Alianzas	Votos a Concejales	
1 - MOVIMIENTO DE INTEGRACIÓN Y DESARROLLO (M.I.D)	127	5,01%
2 - PARTIDO JUSTICIALISTA (P.J.)	175	6,90%
3 - UNION CIVICA RADICAL (UCR)	313	12,35%
23 - UNION POPULAR (UN.PO.)	129	5,09%
50 - PARTIDO SOCIALISTA (P.S.)	219	8,64%
151 - MOVIMIENTO POPULAR NEUQUINO (M.P.N.)	617	24,34%
621 - COALICIÓN UNE - EL FRENTE Y LA PARTICIPACIÓN NEUQUINA (C.UNELFRENTE)	102	4,02%
622 - FRENTE GRANDE - MUN (FRE.GRA.MU.)	180	7,10%
851 - PARTIDO NUEVO NEUQUÉN (PANUNE)	400	15,78%
Votos en Blanco	205	8,09%
Votos Nulos	68	2,68%
Votos Recurridos	0	0,00%
Votos Impugnados	0	0,00%
TOTAL DE VOTOS	2.535	



JUNTA ELECTORAL
Poder Judicial de la Provincia del Neuquén

ESCRUTINIO DEFINITIVO COMICIOS PROVINCIALES - 12 DE JUNIO DE 2011

Total de votos a Concejales por Partido Político / Alianza
Municipio: ANDACOLLO



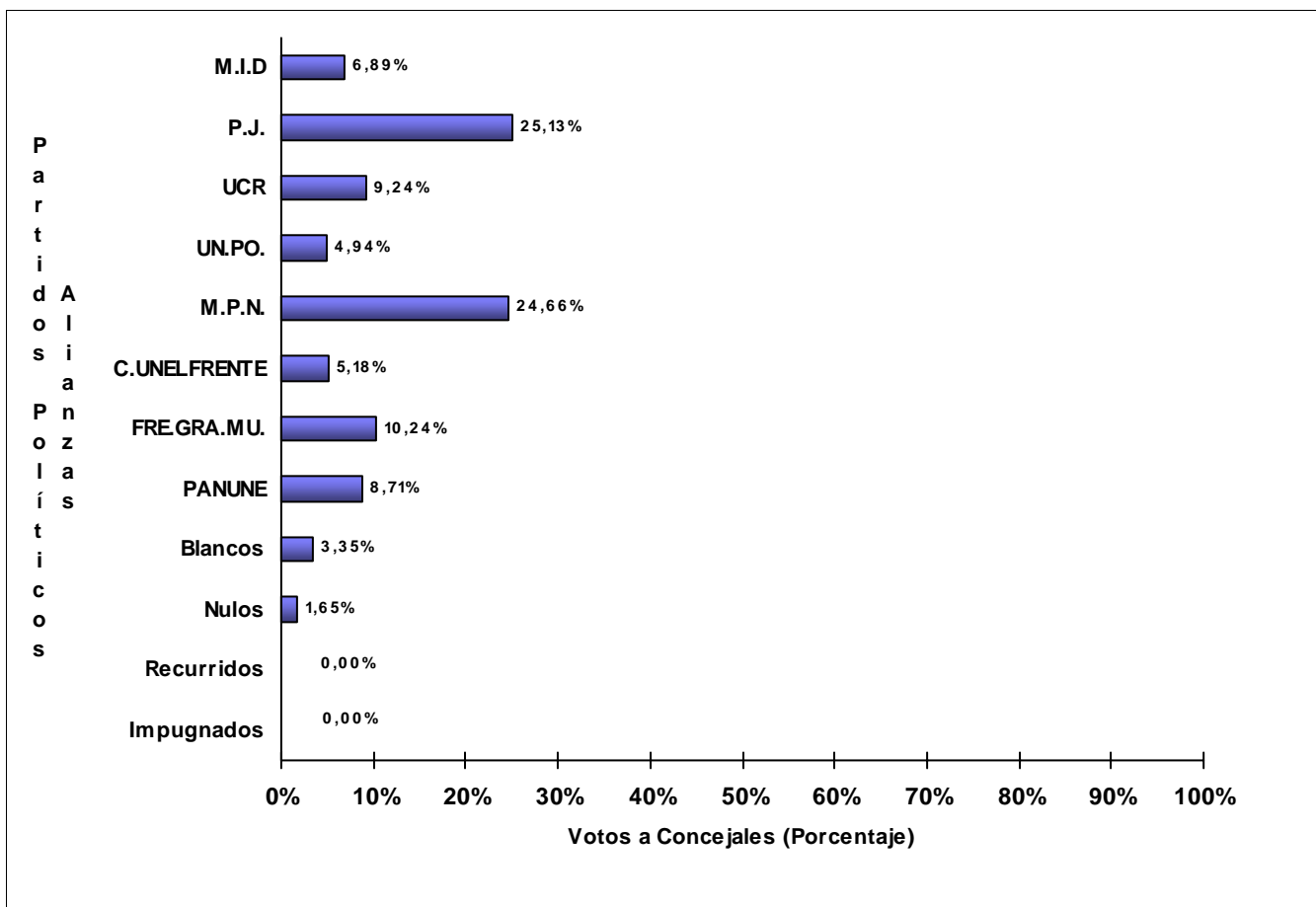
Partidos Políticos / Alianzas	Votos a Concejales	
1 - MOVIMIENTO DE INTEGRACIÓN Y DESARROLLO (M.I.D)	123	7,23%
2 - PARTIDO JUSTICIALISTA (P.J.)	146	8,58%
3 - UNION CIVICA RADICAL (UCR)	60	3,53%
23 - UNION POPULAR (UN.PO.)	143	8,41%
151 - MOVIMIENTO POPULAR NEUQUINO (M.P.N.)	778	45,74%
621 - COALICIÓN UNE - EL FRENTE Y LA PARTICIPACIÓN NEUQUINA (C.UNELFRENTE)	87	5,11%
622 - FRENTE GRANDE - MUN (FRE.GRA.MU.)	103	6,06%
851 - PARTIDO NUEVO NEUQUÉN (PANUNE)	164	9,64%
Votos en Blanco	82	4,82%
Votos Nulos	15	0,88%
Votos Recurridos	0	0,00%
Votos Impugnados	0	0,00%
TOTAL DE VOTOS	1.701	



JUNTA ELECTORAL
Poder Judicial de la Provincia del Neuquén

ESCRUTINIO DEFINITIVO COMICIOS PROVINCIALES - 12 DE JUNIO DE 2011

Total de votos a Concejales por Partido Político / Alianza
Municipio: AÑELO



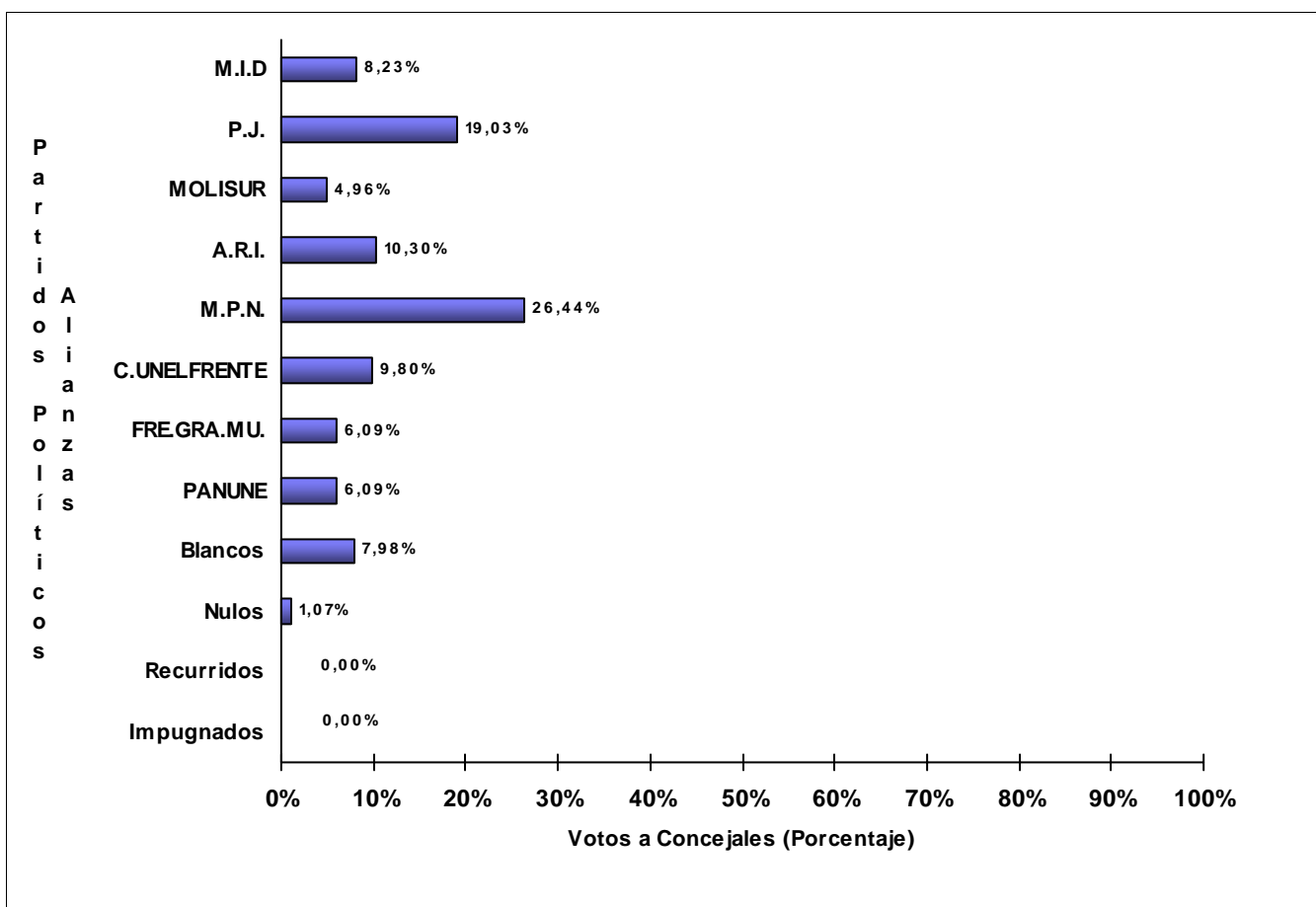
Partidos Políticos / Alianzas	Votos a Concejales	
1 - MOVIMIENTO DE INTEGRACIÓN Y DESARROLLO (M.I.D)	117	6,89%
2 - PARTIDO JUSTICIALISTA (P.J.)	427	25,13%
3 - UNION CIVICA RADICAL (UCR)	157	9,24%
23 - UNION POPULAR (UN.PO.)	84	4,94%
151 - MOVIMIENTO POPULAR NEUQUINO (M.P.N.)	419	24,66%
621 - COALICIÓN UNE - EL FRENTE Y LA PARTICIPACIÓN NEUQUINA (C.UNELFRENTE)	88	5,18%
622 - FRENTE GRANDE - MUN (FRE.GRA.MU.)	174	10,24%
851 - PARTIDO NUEVO NEUQUÉN (PANUNE)	148	8,71%
Votos en Blanco	57	3,35%
Votos Nulos	28	1,65%
Votos Recurridos	0	0,00%
Votos Impugnados	0	0,00%
TOTAL DE VOTOS	1.699	



JUNTA ELECTORAL
Poder Judicial de la Provincia del Neuquén

ESCRUTINIO DEFINITIVO COMICIOS PROVINCIALES - 12 DE JUNIO DE 2011

Total de votos a Concejales por Partido Político / Alianza
Municipio: BUTA RANQUIL



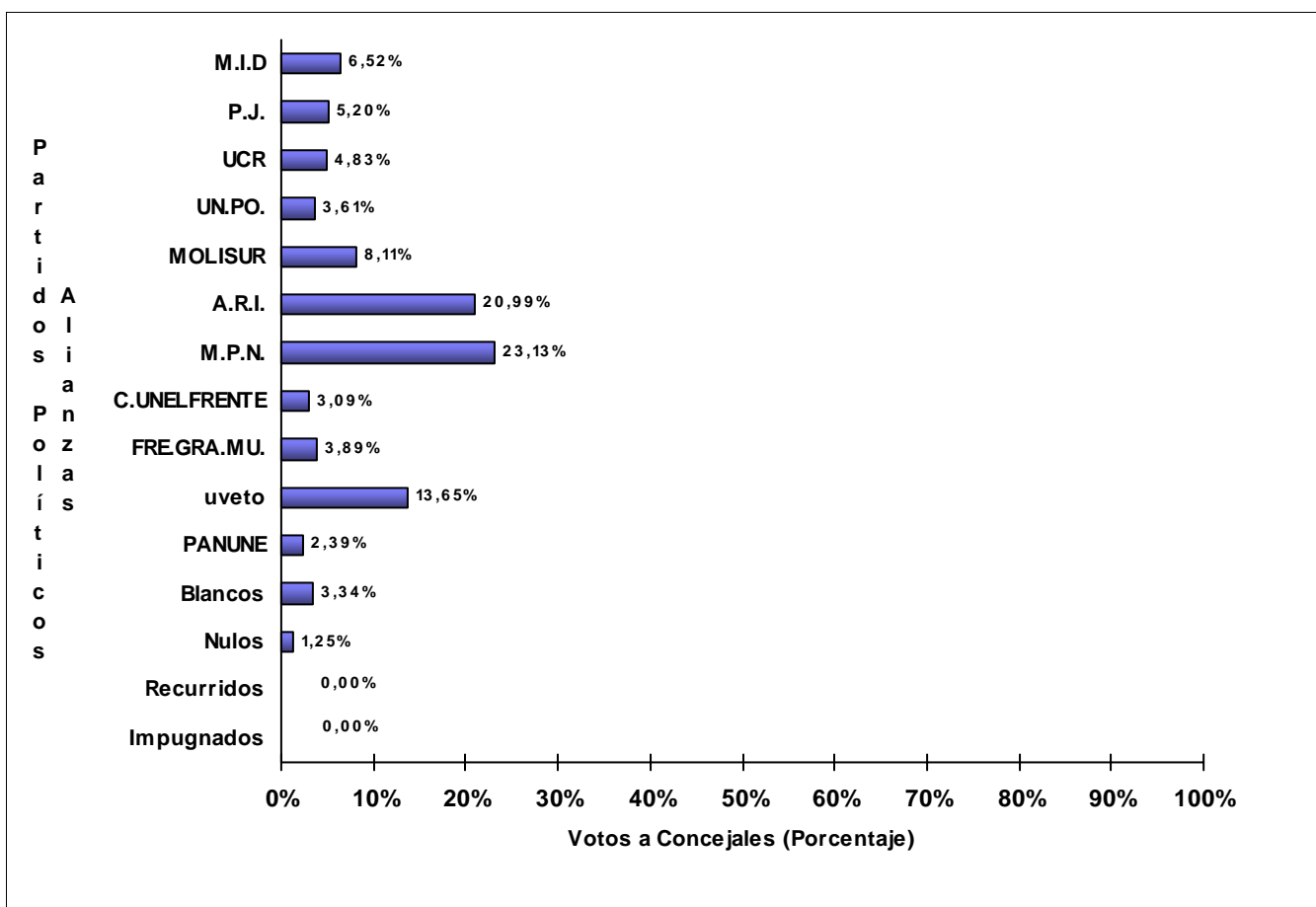
Partidos Políticos / Alianzas	Votos a Concejales	
1 - MOVIMIENTO DE INTEGRACIÓN Y DESARROLLO (M.I.D)	131	8,23%
2 - PARTIDO JUSTICIALISTA (P.J.)	303	19,03%
40 - MOVIMIENTO LIBRES DEL SUR (MOLISUR)	79	4,96%
47 - COALICION CIVICA ARI NEUQUEN (A.R.I.)	164	10,30%
151 - MOVIMIENTO POPULAR NEUQUINO (M.P.N.)	421	26,44%
621 - COALICIÓN UNE - EL FRENTE Y LA PARTICIPACIÓN NEUQUINA (C.UNELFRENTE)	156	9,80%
622 - FRENTE GRANDE - MUN (FRE.GRA.MU.)	97	6,09%
851 - PARTIDO NUEVO NEUQUÉN (PANUNE)	97	6,09%
Votos en Blanco	127	7,98%
Votos Nulos	17	1,07%
Votos Recurridos	0	0,00%
Votos Impugnados	0	0,00%
TOTAL DE VOTOS	1.592	



JUNTA ELECTORAL
Poder Judicial de la Provincia del Neuquén

ESCRUTINIO DEFINITIVO COMICIOS PROVINCIALES - 12 DE JUNIO DE 2011

Total de votos a Concejales por Partido Político / Alianza
Municipio: LAS LAJAS



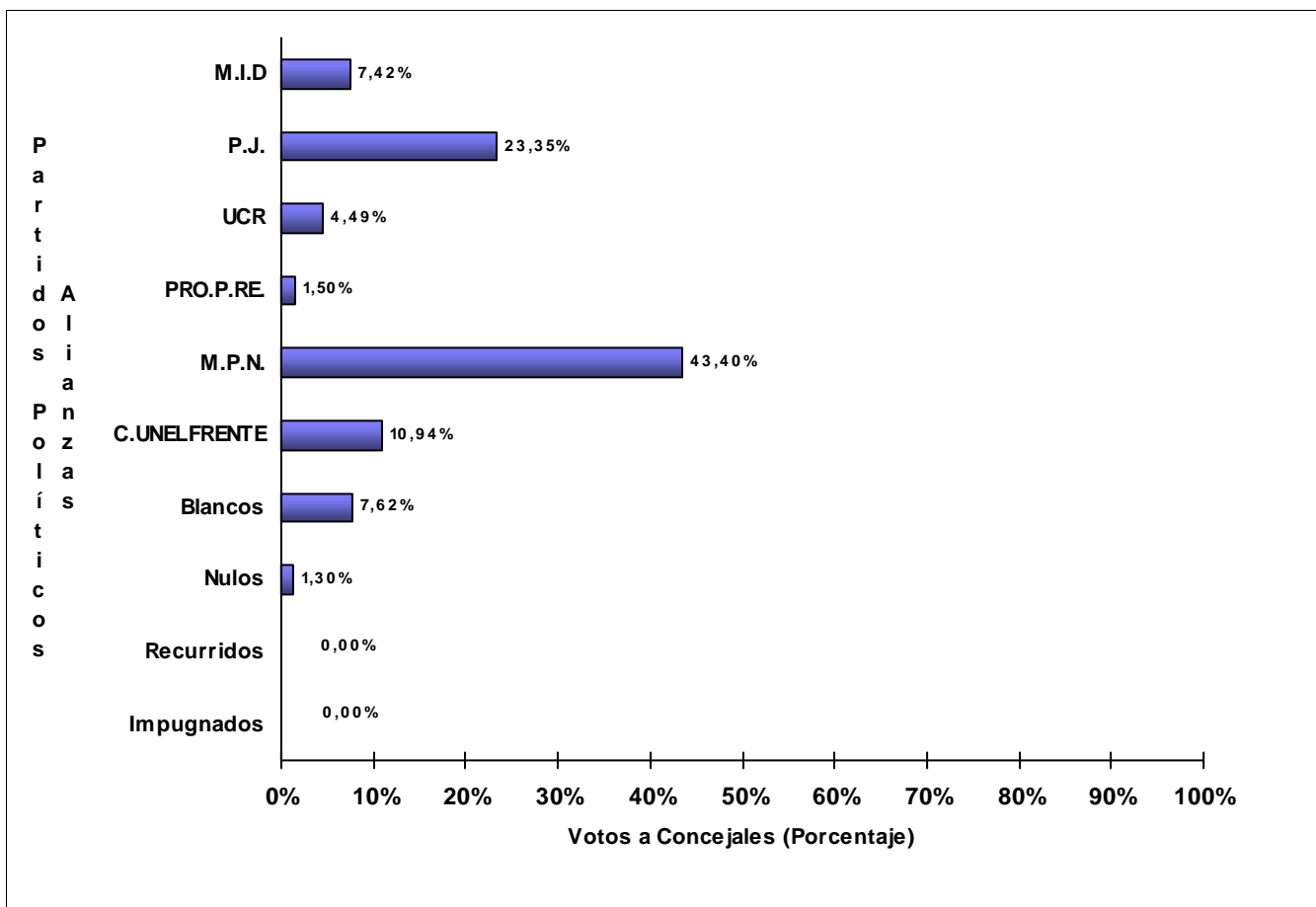
Partidos Políticos / Alianzas	Votos a Concejales	
1 - MOVIMIENTO DE INTEGRACIÓN Y DESARROLLO (M.I.D)	213	6,52%
2 - PARTIDO JUSTICIALISTA (P.J.)	170	5,20%
3 - UNION CIVICA RADICAL (UCR)	158	4,83%
23 - UNION POPULAR (UN.PO.)	118	3,61%
40 - MOVIMIENTO LIBRES DEL SUR (MOLISUR)	265	8,11%
47 - COALICION CIVICA ARI NEUQUEN (A.R.I.)	686	20,99%
151 - MOVIMIENTO POPULAR NEUQUINO (M.P.N.)	756	23,13%
621 - COALICIÓN UNE - EL FRENTE Y LA PARTICIPACIÓN NEUQUINA (C.UNELFRENTE)	101	3,09%
622 - FRENTE GRANDE - MUN (FRE.GRA.MU.)	127	3,89%
826 - UNION VECINAL DE TODOS (uveto)	446	13,65%
851 - PARTIDO NUEVO NEUQUÉN (PANUNE)	78	2,39%
Votos en Blanco	109	3,34%
Votos Nulos	41	1,25%
Votos Recurridos	0	0,00%
Votos Impugnados	0	0,00%
TOTAL DE VOTOS	3.268	



JUNTA ELECTORAL
Poder Judicial de la Provincia del Neuquén

ESCRUTINIO DEFINITIVO COMICIOS PROVINCIALES - 12 DE JUNIO DE 2011

Total de votos a Concejales por Partido Político / Alianza
Municipio: LONCOPIUE



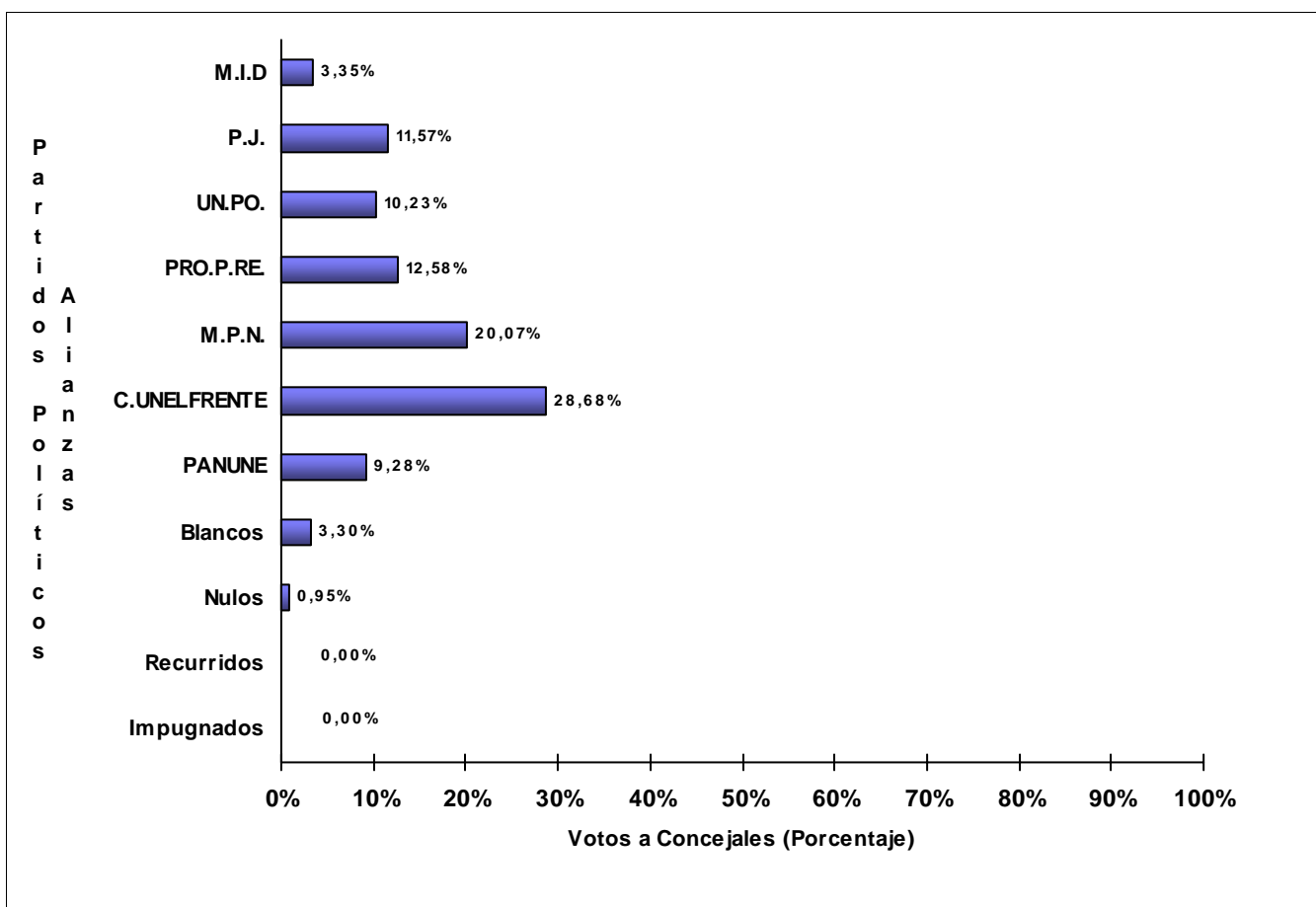
Partidos Políticos / Alianzas	Votos a Concejales	
1 - MOVIMIENTO DE INTEGRACIÓN Y DESARROLLO (M.I.D)	223	7,42%
2 - PARTIDO JUSTICIALISTA (P.J.)	702	23,35%
3 - UNION CIVICA RADICAL (UCR)	135	4,49%
64 - PRO PROPUESTA REPUBLICANA (PRO.P.RE.)	45	1,50%
151 - MOVIMIENTO POPULAR NEUQUINO (M.P.N.)	1.305	43,40%
621 - COALICIÓN UNE - EL FRENTE Y LA PARTICIPACIÓN NEUQUINA (C.UNELFRENTE)	329	10,94%
Votos en Blanco	229	7,62%
Votos Nulos	39	1,30%
Votos Recurridos	0	0,00%
Votos Impugnados	0	0,00%
TOTAL DE VOTOS	3.007	



JUNTA ELECTORAL
Poder Judicial de la Provincia del Neuquén

ESCRUTINIO DEFINITIVO COMICIOS PROVINCIALES - 12 DE JUNIO DE 2011

Total de votos a Concejales por Partido Político / Alianza
Municipio: MARIANO MORENO



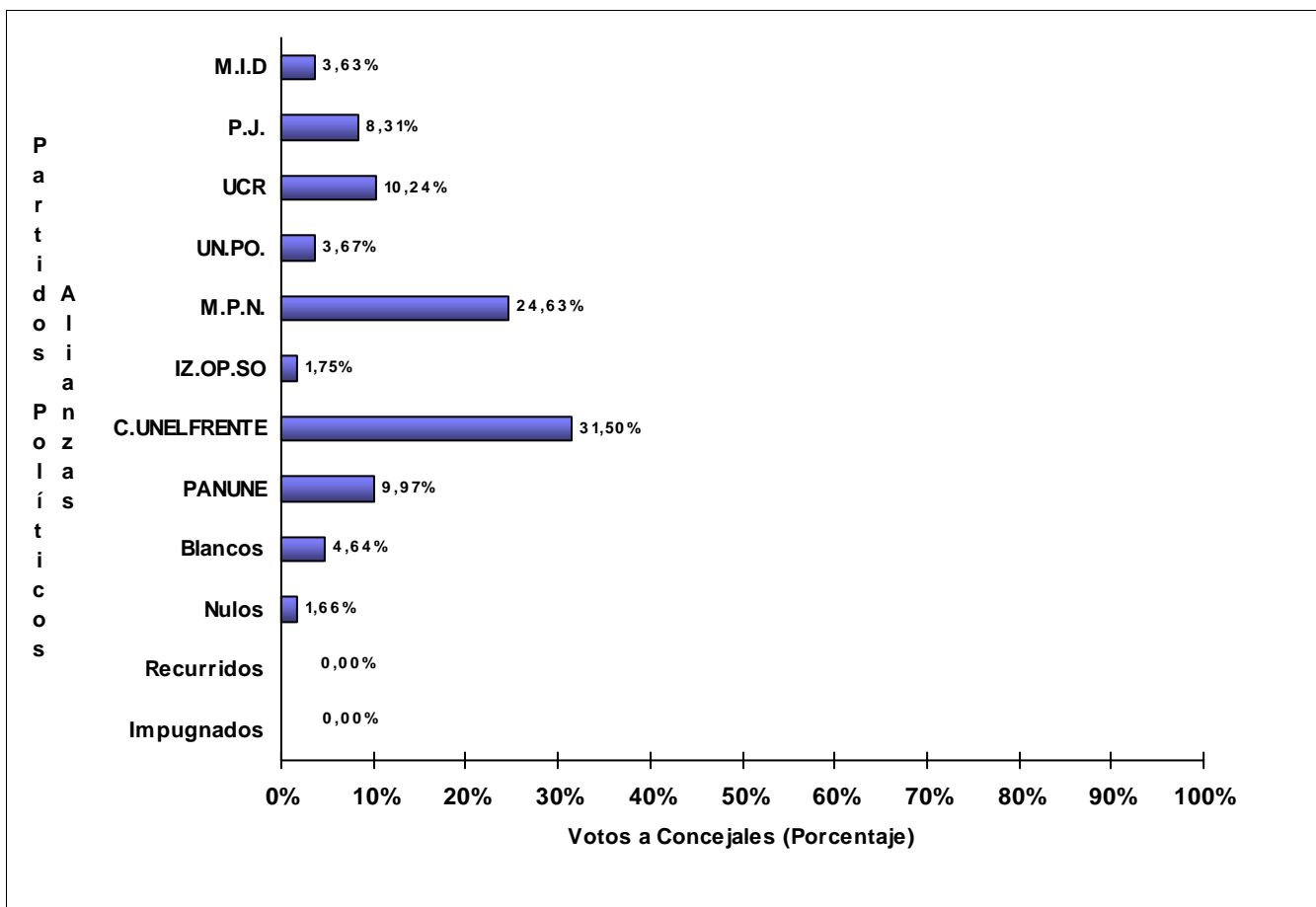
Partidos Políticos / Alianzas	Votos a Concejales	
1 - MOVIMIENTO DE INTEGRACIÓN Y DESARROLLO (M.I.D)	60	3,35%
2 - PARTIDO JUSTICIALISTA (P.J.)	207	11,57%
23 - UNION POPULAR (UN.PO.)	183	10,23%
64 - PRO PROPUESTA REPUBLICANA (PRO.P.RE.)	225	12,58%
151 - MOVIMIENTO POPULAR NEUQUINO (M.P.N.)	359	20,07%
621 - COALICIÓN UNE - EL FRENTE Y LA PARTICIPACIÓN NEUQUINA (C.UNELFRENTE)	513	28,68%
851 - PARTIDO NUEVO NEUQUÉN (PANUNE)	166	9,28%
Votos en Blanco	59	3,30%
Votos Nulos	17	0,95%
Votos Recurridos	0	0,00%
Votos Impugnados	0	0,00%
TOTAL DE VOTOS	1.789	



JUNTA ELECTORAL
Poder Judicial de la Provincia del Neuquén

ESCRUTINIO DEFINITIVO COMICIOS PROVINCIALES - 12 DE JUNIO DE 2011

Total de votos a Concejales por Partido Político / Alianza
Municipio: PICUN LEUFU



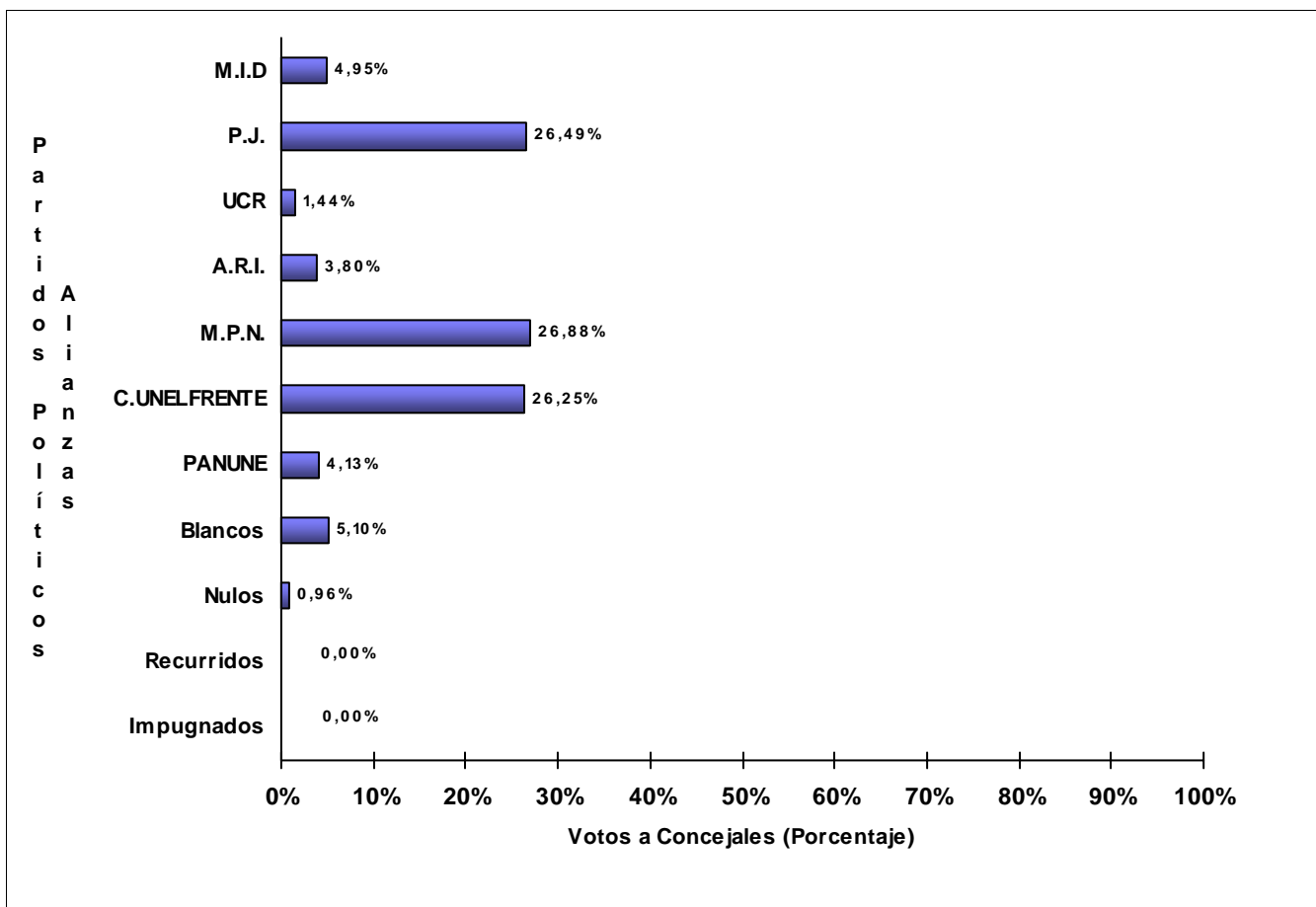
Partidos Políticos / Alianzas	Votos a Concejales	
1 - MOVIMIENTO DE INTEGRACIÓN Y DESARROLLO (M.I.D)	83	3,63%
2 - PARTIDO JUSTICIALISTA (P.J.)	190	8,31%
3 - UNION CIVICA RADICAL (UCR)	234	10,24%
23 - UNION POPULAR (UN.PO.)	84	3,67%
151 - MOVIMIENTO POPULAR NEUQUINO (M.P.N.)	563	24,63%
179 - IZQUIERDA POR UNA OPCIÓN SOCIALISTA (IZ.OP.SO)	40	1,75%
621 - COALICIÓN UNE - EL FRENTE Y LA PARTICIPACIÓN NEUQUINA (C.UNELFRENTE)	720	31,50%
851 - PARTIDO NUEVO NEUQUÉN (PANUNE)	228	9,97%
Votos en Blanco	106	4,64%
Votos Nulos	38	1,66%
Votos Recurridos	0	0,00%
Votos Impugnados	0	0,00%
TOTAL DE VOTOS	2.286	



JUNTA ELECTORAL
Poder Judicial de la Provincia del Neuquén

ESCRUTINIO DEFINITIVO COMICIOS PROVINCIALES - 12 DE JUNIO DE 2011

Total de votos a Concejales por Partido Político / Alianza
Municipio: PIEDRA DEL AGUILA



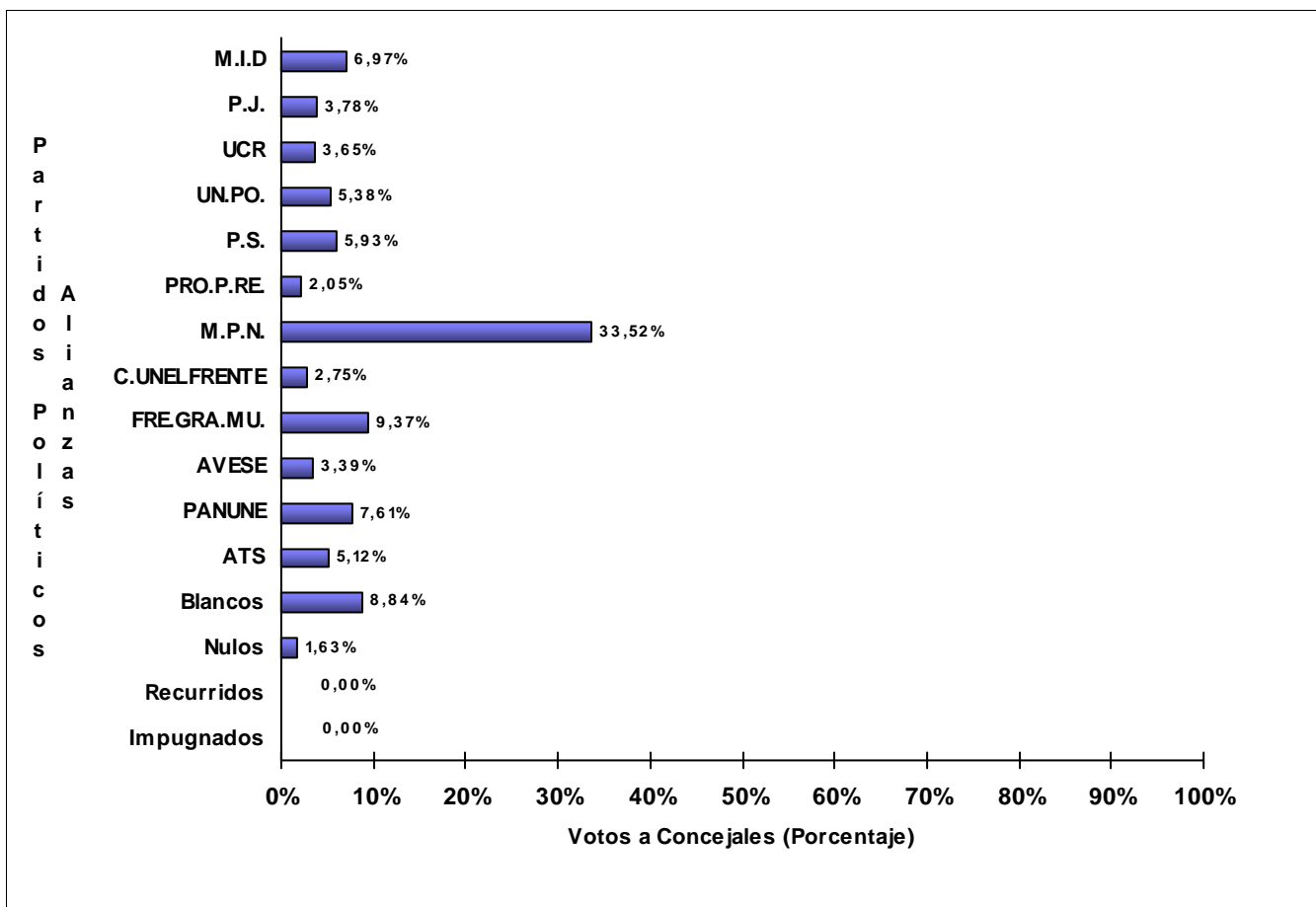
Partidos Políticos / Alianzas	Votos a Concejales	
1 - MOVIMIENTO DE INTEGRACIÓN Y DESARROLLO (M.I.D)	103	4,95%
2 - PARTIDO JUSTICIALISTA (P.J.)	551	26,49%
3 - UNION CIVICA RADICAL (UCR)	30	1,44%
47 - COALICION CIVICA ARI NEUQUEN (A.R.I.)	79	3,80%
151 - MOVIMIENTO POPULAR NEUQUINO (M.P.N.)	559	26,87%
621 - COALICIÓN UNE - EL FRENTE Y LA PARTICIPACIÓN NEUQUINA (C.UNELFRENTE)	546	26,25%
851 - PARTIDO NUEVO NEUQUÉN (PANUNE)	86	4,13%
Votos en Blanco	106	5,10%
Votos Nulos	20	0,96%
Votos Recurridos	0	0,00%
Votos Impugnados	0	0,00%
TOTAL DE VOTOS	2.080	



JUNTA ELECTORAL
Poder Judicial de la Provincia del Neuquén

ESCRUTINIO DEFINITIVO COMICIOS PROVINCIALES - 12 DE JUNIO DE 2011

Total de votos a Concejales por Partido Político / Alianza
Municipio: SENILLOSA



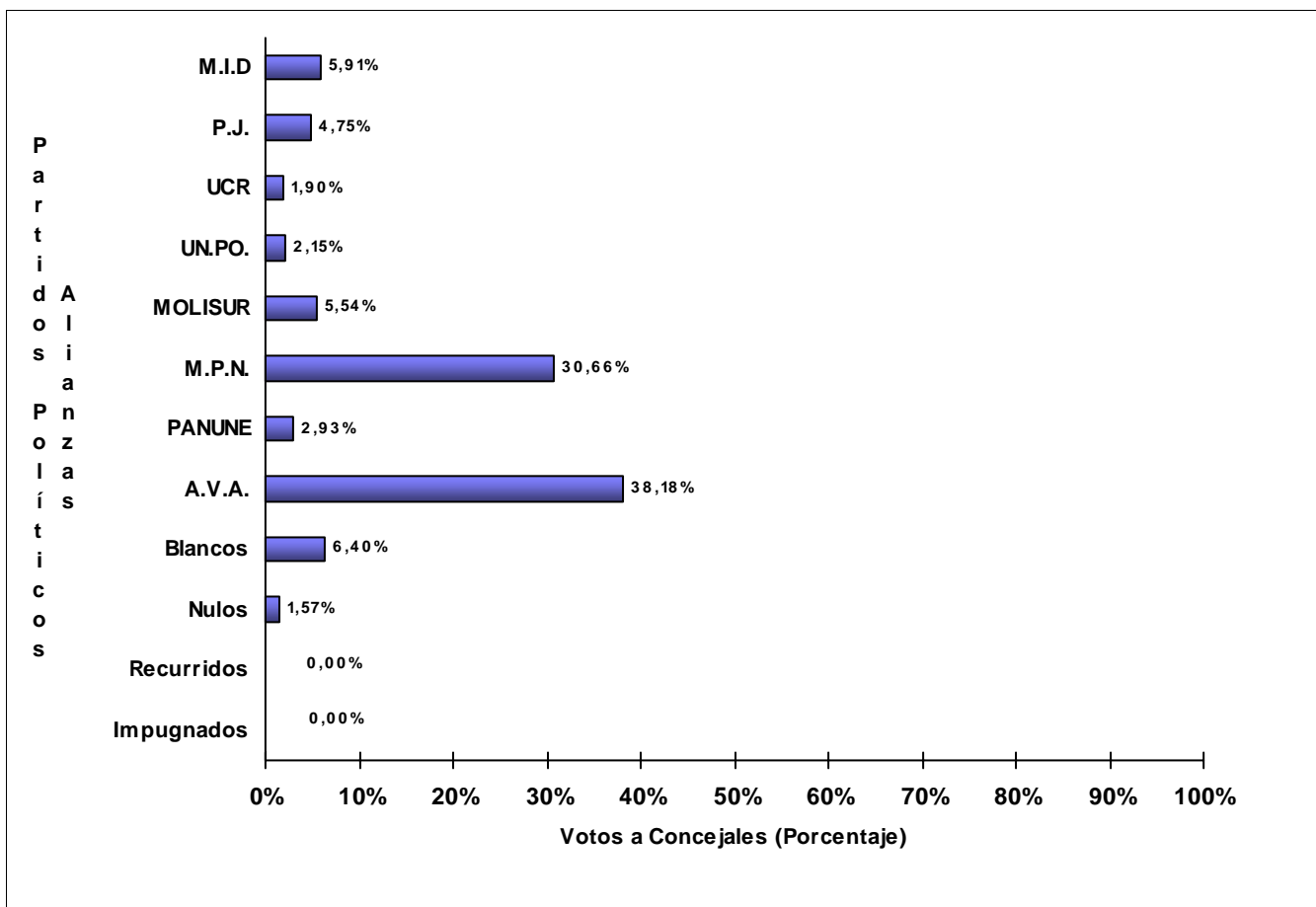
Partidos Políticos / Alianzas	Votos a Concejales	
1 - MOVIMIENTO DE INTEGRACIÓN Y DESARROLLO (M.I.D)	380	6,97%
2 - PARTIDO JUSTICIALISTA (P.J.)	206	3,78%
3 - UNION CIVICA RADICAL (UCR)	199	3,65%
23 - UNION POPULAR (UN.PO.)	293	5,38%
50 - PARTIDO SOCIALISTA (P.S.)	323	5,93%
64 - PRO PROPUESTA REPUBLICANA (PRO.P.RE.)	112	2,05%
151 - MOVIMIENTO POPULAR NEUQUINO (M.P.N.)	1.827	33,52%
621 - COALICIÓN UNE - EL FRENTE Y LA PARTICIPACIÓN NEUQUINA (C.UNELFRENTE)	150	2,75%
622 - FRENTE GRANDE - MUN (FRE.GRA.MU.)	511	9,37%
848 - AGRUPACION VECINAL SENILLOSA (AVESE)	185	3,39%
851 - PARTIDO NUEVO NEUQUÉN (PANUNE)	415	7,61%
853 - ASAMBLEA DE TRABAJADORES DE SENILLOSA POR EL SOCIALISMO (ATS)	279	5,12%
Votos en Blanco	482	8,84%
Votos Nulos	89	1,63%
Votos Recurridos	0	0,00%
Votos Impugnados	0	0,00%
TOTAL DE VOTOS	5.451	



JUNTA ELECTORAL
Poder Judicial de la Provincia del Neuquén

ESCRUTINIO DEFINITIVO COMICIOS PROVINCIALES - 12 DE JUNIO DE 2011

Total de votos a Concejales por Partido Político / Alianza
Municipio: VISTA ALEGRE



Partidos Políticos / Alianzas	Votos a Concejales	
1 - MOVIMIENTO DE INTEGRACIÓN Y DESARROLLO (M.I.D)	143	5,91%
2 - PARTIDO JUSTICIALISTA (P.J.)	115	4,75%
3 - UNION CIVICA RADICAL (UCR)	46	1,90%
23 - UNION POPULAR (UN.PO.)	52	2,15%
40 - MOVIMIENTO LIBRES DEL SUR (MOLISUR)	134	5,54%
151 - MOVIMIENTO POPULAR NEUQUINO (M.P.N.)	742	30,66%
851 - PARTIDO NUEVO NEUQUÉN (PANUNE)	71	2,93%
852 - AGRUPACION VISTA ALEGRE (A.V.A.) (A.V.A.)	924	38,18%
Votos en Blanco	155	6,40%
Votos Nulos	38	1,57%
Votos Recurridos	0	0,00%
Votos Impugnados	0	0,00%
TOTAL DE VOTOS	2.420	