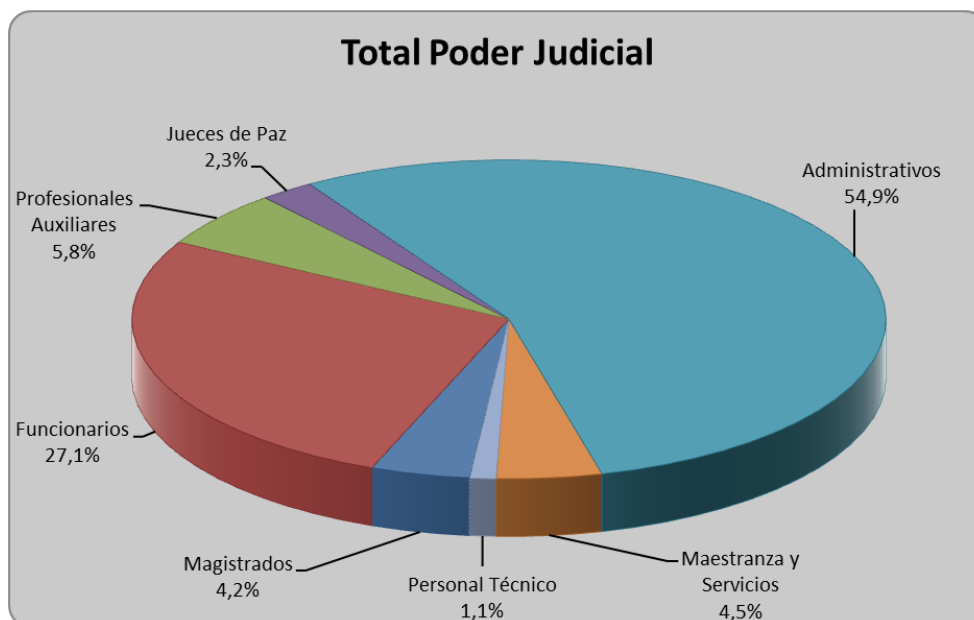


INTEGRANTES DEL PODER JUDICIAL (*)
Según Categoría

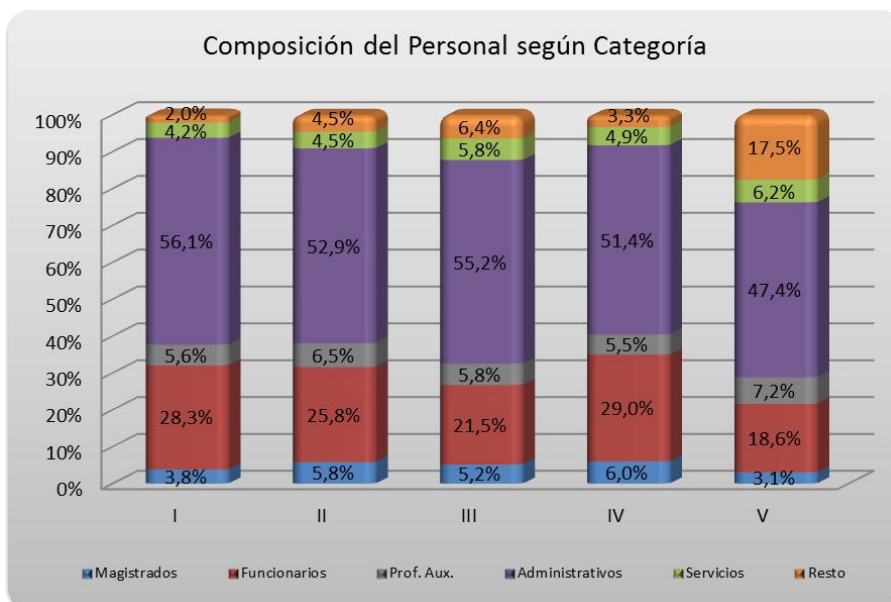
(*) al 31 de Diciembre de 2017. Incluye contratados, no incluye vacantes.

CATEGORIA	CIRCUNSCRIPCION JUDICIAL					TOTAL	
	I	II	III	IV	V	Cantidad	%
Magistrados	54	9	9	11	3	86	4,2%
Funcionarios	401	40	37	53	18	549	27,1%
Profesionales Auxiliares	80	10	10	10	7	117	5,8%
Jueces de Paz	11	5	10	5	16	47	2,3%
Administrativos	796	82	95	94	46	1.113	54,9%
Maestranza y Servicios	59	7	10	9	6	91	4,5%
Personal Técnico	18	2	1	1	1	23	1,1%
TOTAL INTEGRANTES	1.419	155	172	183	97	2.026	100,0%
%	70,0%	7,7%	8,5%	9,0%	4,8%	100,0%	



INTEGRANTES DEL PODER JUDICIAL (*) Según Categoría

(*) al 31 de Diciembre de 2017. Incluye contratados, no incluye vacantes.



INTEGRANTES DEL PODER JUDICIAL (*) Según Categoría

(*) al 31 de Diciembre de 2017. Incluye contratados, no incluye vacantes.

