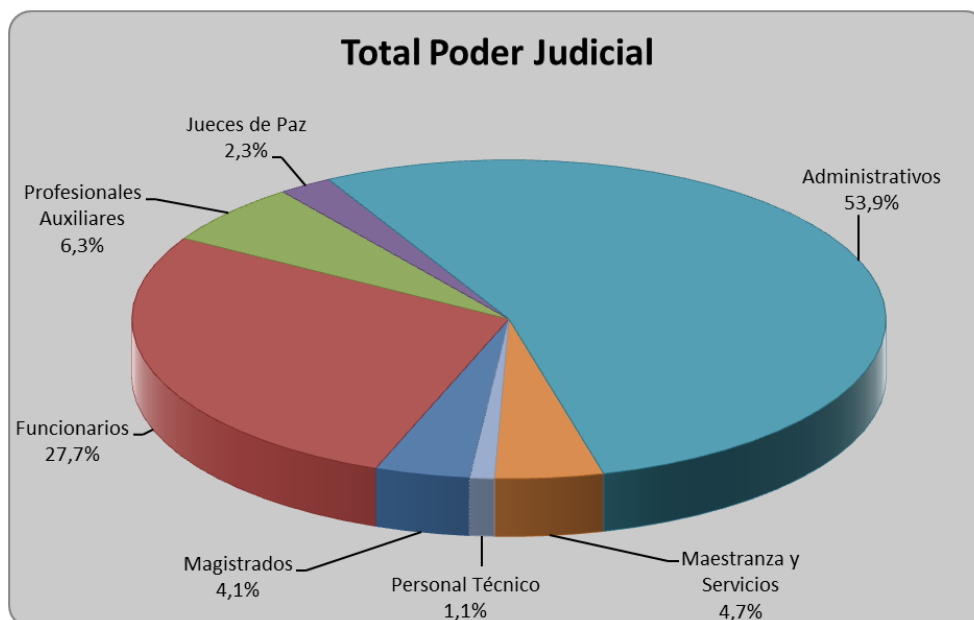


INTEGRANTES DEL PODER JUDICIAL (*) Según Categoría

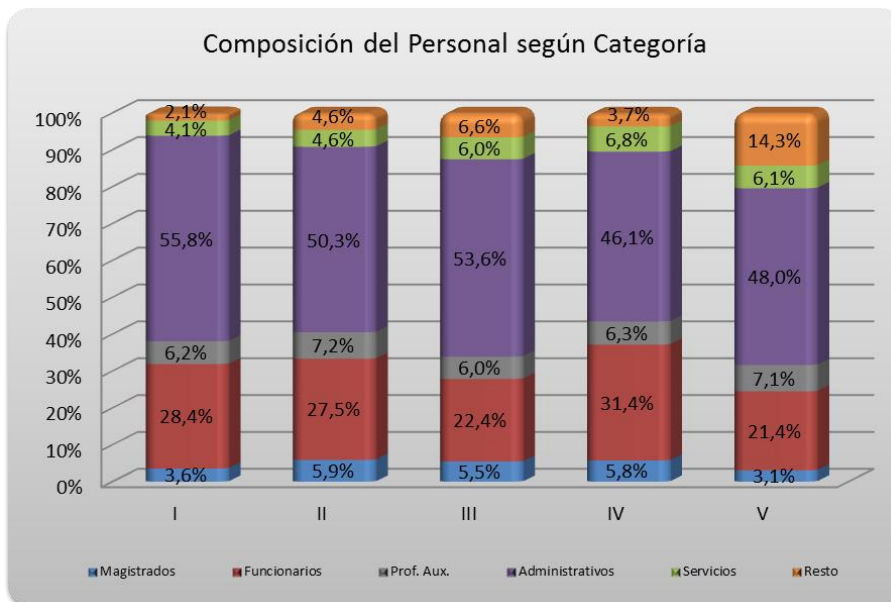
(*) al 31 de Diciembre de 2018. Incluye contratados, no incluye vacantes.

CATEGORIA	CIRCUNSCRIPCION JUDICIAL					TOTAL	
	I	II	III	IV	V	Cantidad	%
Magistrados	52	9	10	11	3	85	4,1%
Funcionarios	414	42	41	60	21	578	27,7%
Profesionales Auxiliares	90	11	11	12	7	131	6,3%
Jueces de Paz	13	5	11	6	13	48	2,3%
Administrativos	814	77	98	88	47	1.124	53,9%
Maestranza y Servicios	60	7	11	13	6	97	4,7%
Personal Técnico	17	2	1	1	1	22	1,1%
TOTAL INTEGRANTES	1.460	153	183	191	98	2.085	100,0%
%	70,0%	7,3%	8,8%	9,2%	4,7%	100,0%	



INTEGRANTES DEL PODER JUDICIAL (*) Según Categoría

(*) al 31 de Diciembre de 2018. Incluye contratados, no incluye vacantes.



INTEGRANTES DEL PODER JUDICIAL (*) Según Categoría

(*) al 31 de Diciembre de 2018. Incluye contratados, no incluye vacantes.

