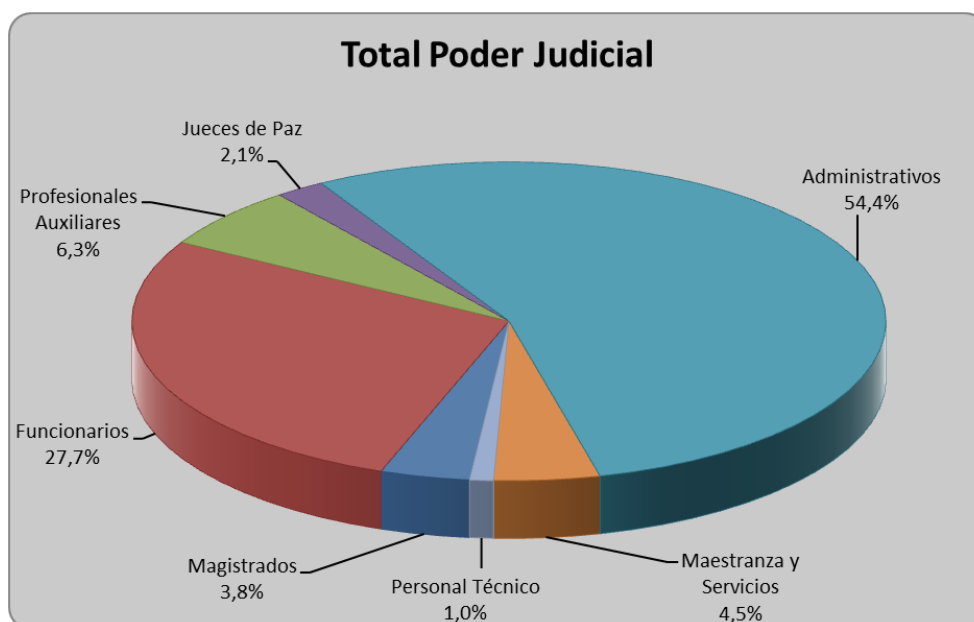


INTEGRANTES DEL PODER JUDICIAL (*) Según Categoría

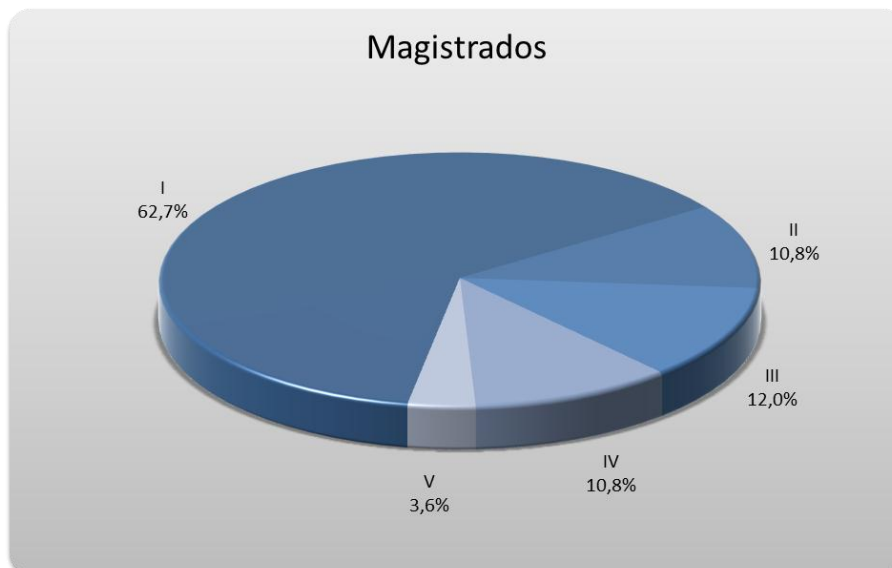
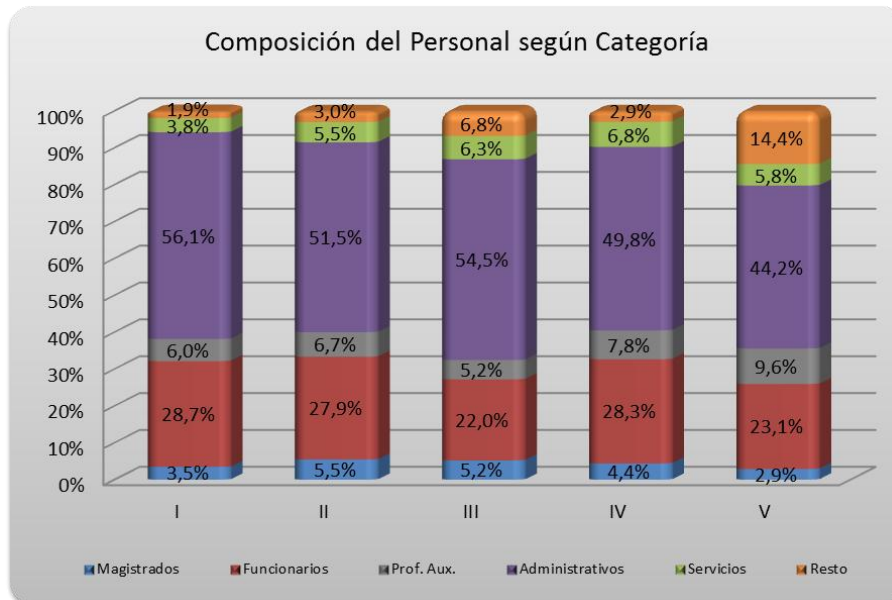
(*) al 31 de Diciembre de 2019. Incluye contratados, no incluye vacantes.

CATEGORIA	CIRCUNSCRIPCION JUDICIAL					TOTAL	
	I	II	III	IV	V	Cantidad	%
Magistrados	52	9	10	9	3	83	3,8%
Funcionarios	430	46	42	58	24	600	27,7%
Profesionales Auxiliares	90	11	10	16	10	137	6,3%
Jueces de Paz	12	3	12	5	14	46	2,1%
Administrativos	841	85	104	102	46	1.178	54,4%
Maestranza y Servicios	57	9	12	14	6	98	4,5%
Personal Técnico	17	2	1	1	1	22	1,0%
TOTAL INTEGRANTES	1.499	165	191	205	104	2.164	100,0%



INTEGRANTES DEL PODER JUDICIAL (*) Según Categoría

(*) al 31 de Diciembre de 2019. Incluye contratados, no incluye vacantes.



INTEGRANTES DEL PODER JUDICIAL (*) Según Categoría

(*) al 31 de Diciembre de 2019. Incluye contratados, no incluye vacantes.

