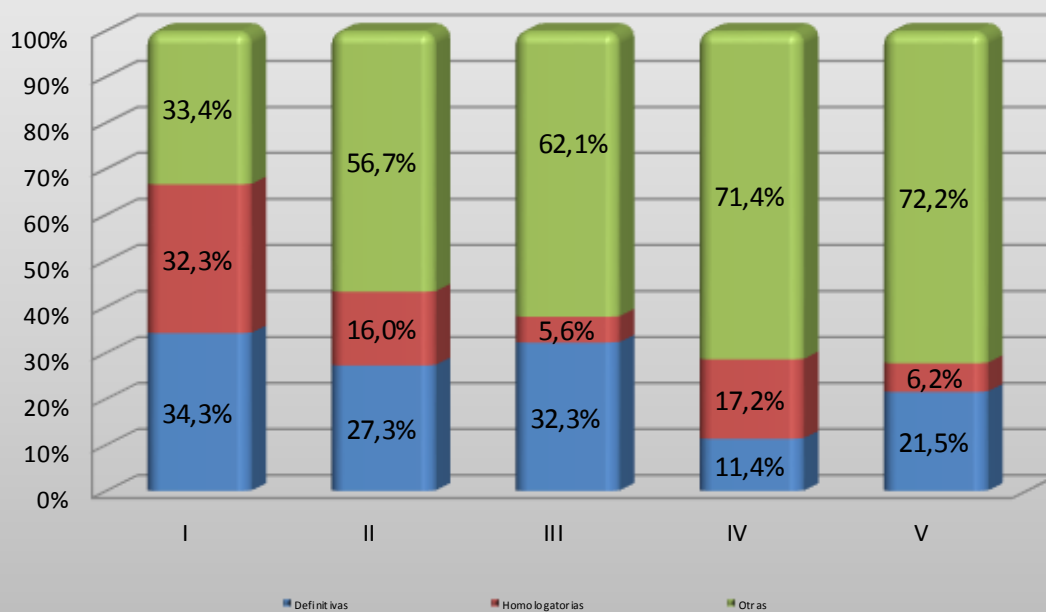


SENTENCIAS Laboral

CIRCUNSCRIPCION JUDICIAL	TIPO DE SENTENCIAS			TOTAL	%
	Definitivas	Homologatorias	Otras (*)		
I	728	686	708	2.122	57,2%
II	51	30	106	187	5,0%
III	121	21	233	375	10,1%
IV	93	141	584	818	22,0%
V	45	13	151	209	5,6%
TOTAL PROVINCIA	1.038	891	1.782	3.711	100,0%
%	28,0%	24,0%	48,0%	100,0%	

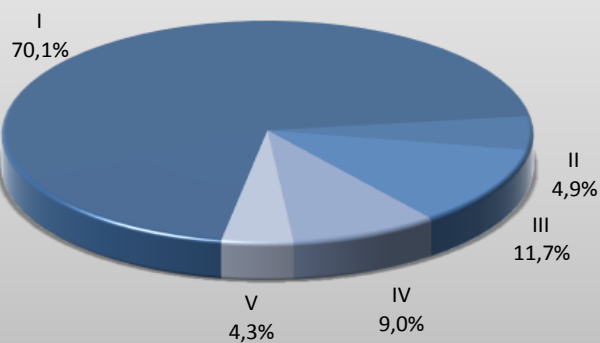
(*) A partir del año 2013 incluye interlocutorias.

Composición de Sentencias según Tipo

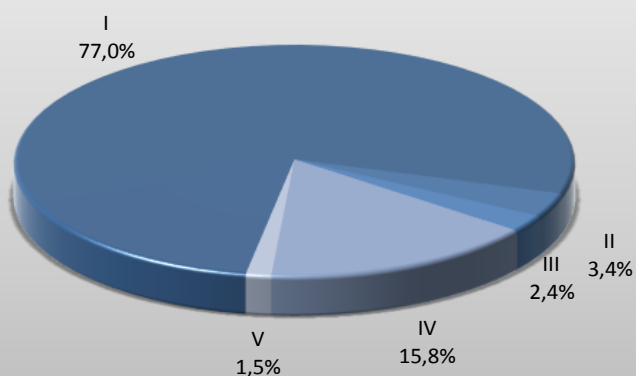


SENTENCIAS Laboral

Sentencias Definitivas



Sentencias Homologatorias



Sentencias Otras

