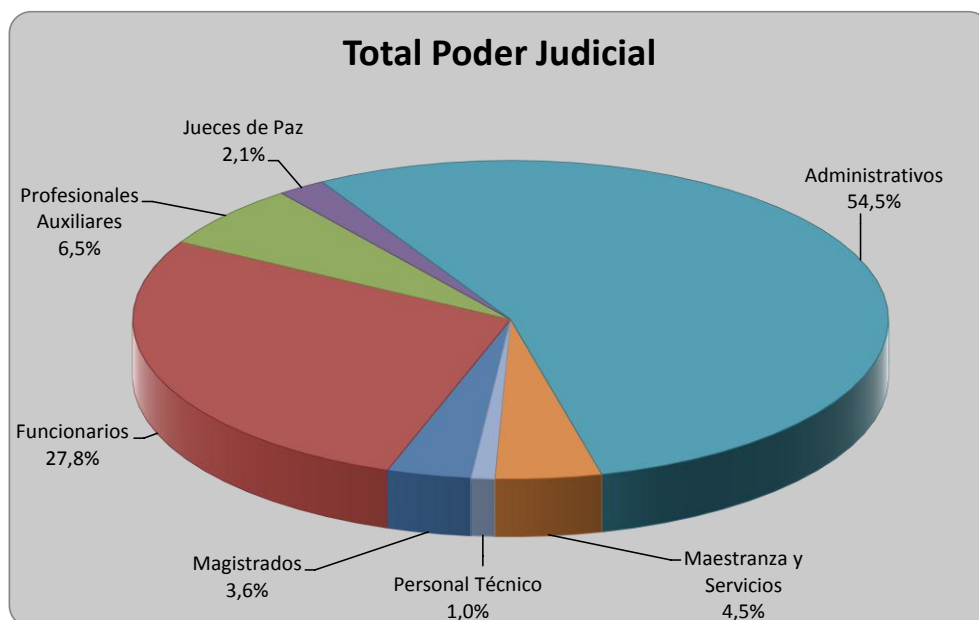


INTEGRANTES DEL PODER JUDICIAL (*) Según Categoría

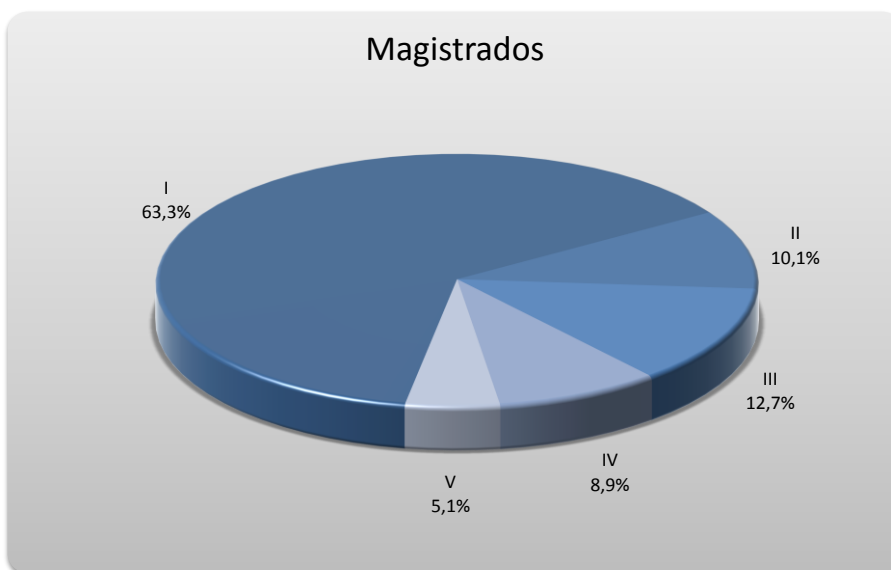
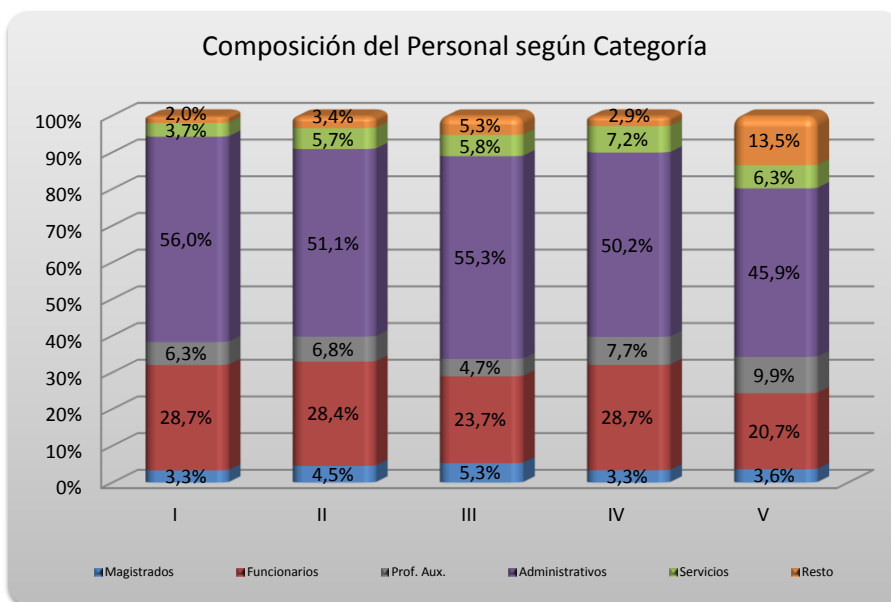
(*) al 31 de Diciembre de 2020. Incluye contratados, no incluye vacantes.

CATEGORIA	CIRCUNSCRIPCION JUDICIAL					TOTAL	
	I	II	III	IV	V	Cantidad	%
Magistrados	50	8	10	7	4	79	3,6%
Funcionarios	430	50	45	60	23	608	27,8%
Profesionales Auxiliares	94	12	9	16	11	142	6,5%
Jueces de Paz	13	4	9	5	14	45	2,1%
Administrativos	839	90	105	105	51	1.190	54,5%
Maestranza y Servicios	56	10	11	15	7	99	4,5%
Personal Técnico	17	2	1	1	1	22	1,0%
TOTAL INTEGRANTES	1.499	176	190	209	111	2.185	100,0%



INTEGRANTES DEL PODER JUDICIAL (*) Según Categoría

(*) al 31 de Diciembre de 2020. Incluye contratados, no incluye vacantes.



INTEGRANTES DEL PODER JUDICIAL (*) Según Categoría

(*) al 31 de Diciembre de 2020. Incluye contratados, no incluye vacantes.

